

# GUIDE DE POSE PAPIER PEINT INTISSÉ PRÉ-ENCOLLÉ

## MATÉRIEL



Mètre



Roulette à joint



Cutter



Éponge / microfibre



Niveau



Vaporisateur d'eau

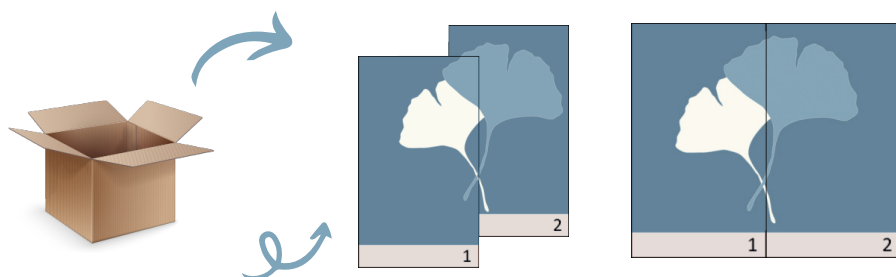


Spatule à maroufler



Colle déjà intégrée au dos du papier

## 1 DÉBALLAGE

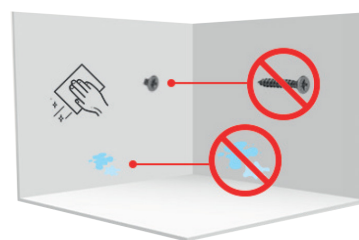


Déballez et contrôlez la conformité de vos rouleaux : état, dimension, motif, raccordement des lés. Servez-vous des numéros pour l'ordre de pose.

## 2 PRÉPARATION DES MURS

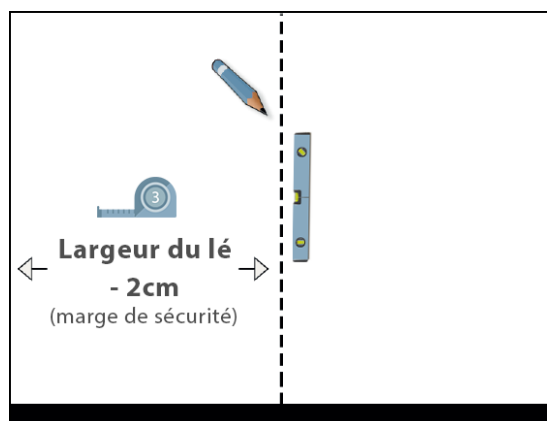
Nettoyez votre mur pour qu'il soit propre et sec avant l'application de votre papier peint.

Si nécessaire, bouchez les trous, poncez les bosses, retirez les éléments muraux (vis, prise électrique, etc.)



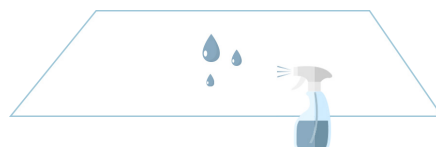
## 3 POSE DU 1<sup>ER</sup> LÉ

Délimitez la position du 1er lé en traçant un trait vertical à l'aide d'un crayon et d'un niveau. Assurez-vous au préalable que votre trait ne se voit pas au travers du papier.

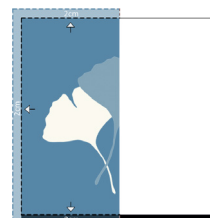


## ACTIVATION DE LA COLLE ET POSITIONNEMENT

Vaporisez l'eau directement au dos du papier peint.

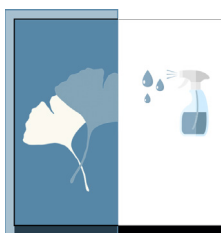


En complément de vos dimensions, votre papier peint dispose d'une marge de sécurité de 2cm en hauteur et en largeur. Laissez dépasser ce débord de chaque côté sans tenir compte des angles de votre mur.



*La colle sèche vite. Vaporisez de nouveau le dos du papier si nécessaire.*

## 4 POSE DES LÉS SUIVANTS



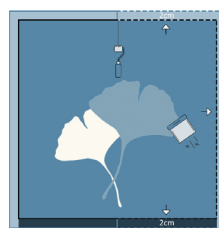
Lorsque le premier lé est bien placé et lissé, **vaporisez l'eau** au dos du lé suivant. Humidifiez de nouveau si nécessaire.

### RACCORD DES LÉS



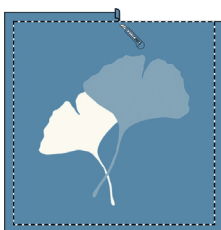
Posez le lé suivant en vérifiant le raccord des motifs sur toute la hauteur du papier peint.

### LISSAGE



Lissez le papier peint à l'aide de la **marouflette**, si nécessaire, appliquez la **roulette à joint** sur les raccords. Assurez-vous qu'il n'y a plus de bulles d'air.

## 5 DÉCOUPAGE



Découpez le surplus de papier à l'aide d'un **cutter**.

**Bravo !** Vous avez terminé la pose de votre papier peint. Partagez la photo de votre mur sur notre **Instagram** ou notre **Facebook**.